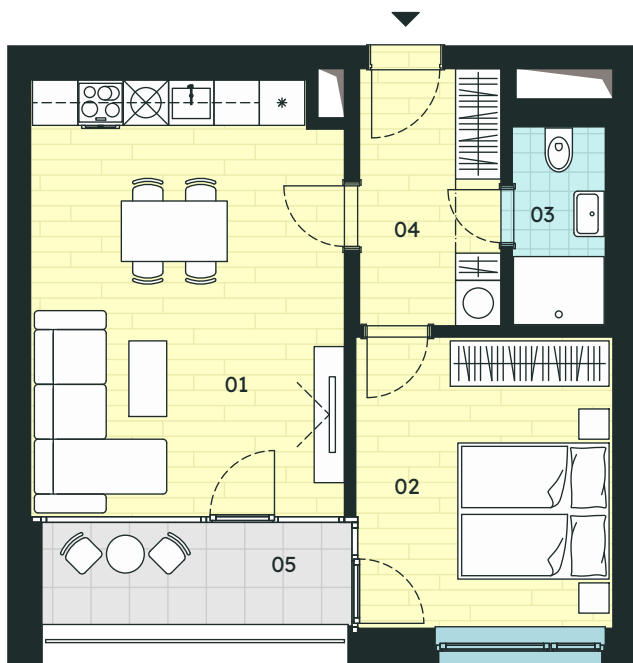




# PANORAMA

BYT BD-D.35, 2+KK, 3.NP



## LEGENDA MÍSTNOSTÍ

Č.M.	NÁZEV	PLOCHA
01	OB. MÍSTNOST + KK	23,64 m <sup>2</sup>
02	LOŽNICE	13,05 m <sup>2</sup>
03	KOUPELNA	3,26 m <sup>2</sup>
04	PŘEDSÍŇ	6,36 m <sup>2</sup>
UŽITNÁ PLOCHA		46,31 m <sup>2</sup>
<b>PODLAHOVÁ PLOCHA</b>		<b>50,60 m<sup>2</sup></b>
05	LODŽIE	5,62 m <sup>2</sup>
<b>CELKOVÁ PLOCHA</b>		<b>56,22 m<sup>2</sup></b>

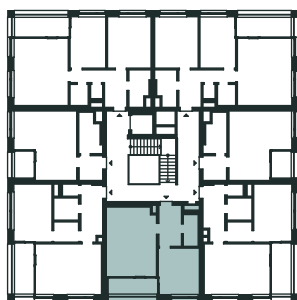


M 1:100



Venkovní žaluzie	Volitelné
Parkovací místo	Volitelné
Klimatizace	Volitelné
Sklepní kóje	✓
Lodžie	✓
Podlahové vytápění	✓

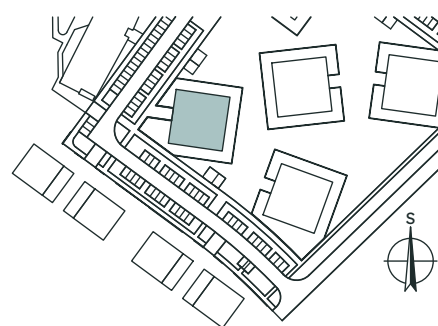
## PŮDORYS



## POHLED



## SITUACE



Upozornění: Schémata uvedená v tomto dokumentu slouží jako orientační znázornění dispozičního uspořádání objektů a bytové jednotky. Plochy jednotlivých místností jsou orientační a mohou se lišit od skutečného provedení. Zařízení, jako je nábytek, vestavěné skříně, kuchyňská linka včetně spotřebičů, není součástí dodávky bytové jednotky. Přesný rozsah dodávky je definován v dokumentu „Standards“. Investor si vyhrazuje právo vykonat změny technického řešení. Podlahová plocha bytu je určena v souladu s nařízením vlády č. 366/2013 Sb. Aktuální ceník bytových jednotek naleznete na níže uvedené webové stránce.