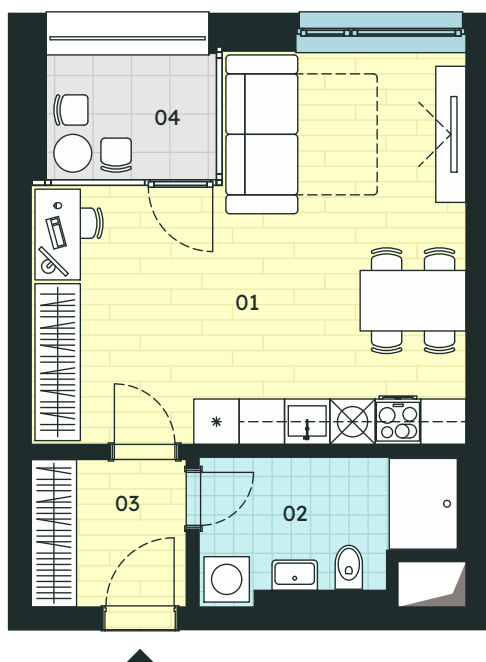




# PANORAMA

BYT BD-D.37, 1+KK, 3.NP



## LEGENDA MÍSTNOSTÍ

| Č.M.                    | NÁZEV             | PLOCHA                     |
|-------------------------|-------------------|----------------------------|
| 01                      | OB. MÍSTNOST + KK | 25,42 m <sup>2</sup>       |
| 02                      | KOUPELNA          | 5,73 m <sup>2</sup>        |
| 03                      | PŘEDSÍŇ           | 4,00 m <sup>2</sup>        |
| UŽITNÁ PLOCHA           |                   | 35,15 m <sup>2</sup>       |
| <b>PODLAHOVÁ PLOCHA</b> |                   | <b>37,80 m<sup>2</sup></b> |
| 04                      | LODŽIE            | 3,76 m <sup>2</sup>        |
| <b>CELKOVÁ PLOCHA</b>   |                   | <b>41,56 m<sup>2</sup></b> |

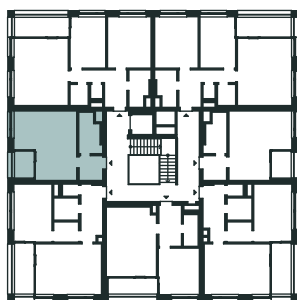


M 1:100



|                    |           |
|--------------------|-----------|
| Venkovní žaluzie   | Volitelné |
| Parkovací místo    | Volitelné |
| Klimatizace        | Volitelné |
| Sklepní kóje       | ✓         |
| Lodžie             | ✓         |
| Podlahové vytápění | ✓         |

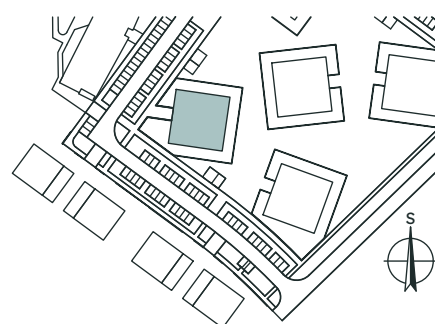
## PŮDORYS



## POHLED



## SITUACE



Upozornění: Schémata uvedená v tomto dokumentu slouží jako orientační znázornění dispozičního uspořádání objektů a bytové jednotky. Plochy jednotlivých místností jsou orientační a mohou se lišit od skutečného provedení. Zařízení, jako je nábytek, vestavěné skříně, kuchyňská linka včetně spotřebičů, není součástí dodávky bytové jednotky. Přesný rozsah dodávky je definován v dokumentu „Standards“. Investor si vyhrazuje právo vykonat změny technického řešení. Podlahová plocha bytu je určena v souladu s nařízením vlády č. 366/2013 Sb. Aktuální ceník bytových jednotek naleznete na níže uvedené webové stránce.