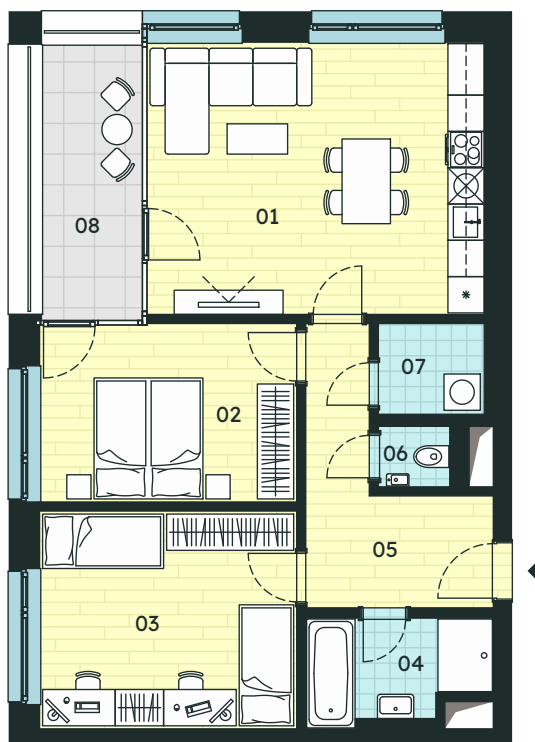




# PANORAMA

BYT BD-D.52, 3+KK, 5.NP



## LEGENDA MÍSTNOSTÍ

| Č.M.             | NÁZEV             | PLOCHA               |
|------------------|-------------------|----------------------|
| 01               | OB. MÍSTNOST + KK | 25,09 m <sup>2</sup> |
| 02               | LOŽNICE           | 12,49 m <sup>2</sup> |
| 03               | LOŽNICE           | 15,30 m <sup>2</sup> |
| 04               | KOUPELNA          | 4,90 m <sup>2</sup>  |
| 05               | PŘEDSÍŇ           | 8,73 m <sup>2</sup>  |
| 06               | WC                | 1,20 m <sup>2</sup>  |
| 07               | KOMORA            | 2,62 m <sup>2</sup>  |
| UŽITNÁ PLOCHA    |                   | 70,33 m <sup>2</sup> |
| PODLAHOVÁ PLOCHA |                   | 76,80 m <sup>2</sup> |
| 08               | LODŽIE            | 7,63 m <sup>2</sup>  |
| CELKOVÁ PLOCHA   |                   | 84,43 m <sup>2</sup> |

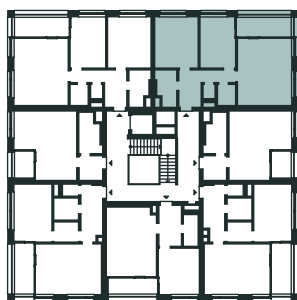
|                    |           |
|--------------------|-----------|
| Venkovní žaluzie   | Volitelné |
| Parkovací místo    | Volitelné |
| Klimatizace        | Volitelné |
| Sklepní kóje       | ✓         |
| Lodžie             | ✓         |
| Podlahové vytápění | ✓         |



M 1:125



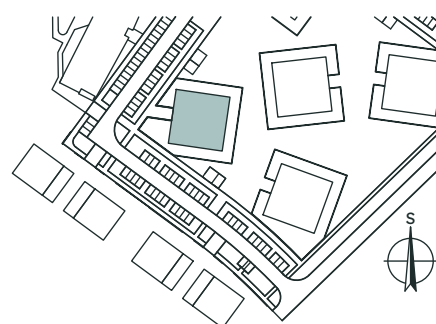
## PŮDORYS



## POHLED



## SITUACE



Upozornění: Schémata uvedená v tomto dokumentu slouží jako orientační znázornění dispozičního uspořádání objektů a bytové jednotky. Plochy jednotlivých místností jsou orientační a mohou se lišit od skutečného provedení. Zařízení, jako je nábytek, vestavěné skříně, kuchyňská linka včetně spotřebičů, není součástí dodávky bytové jednotky. Přesný rozsah dodávky je definován v dokumentu „Standards“. Investor si vyhrazuje právo vykonat změny technického řešení. Podlahová plocha bytu je určena v souladu s nařízením vlády č. 366/2013 Sb. Aktuální ceník bytových jednotek naleznete na níže uvedené webové stránce.