

# PANORAMA

## BYT BD-D.54, 2+KK, 5.NP



### LEGENDA MÍSTNOSTÍ

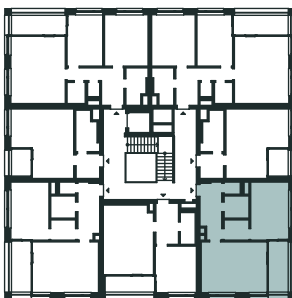
Č.M.	NÁZEV	PLOCHA
01	OB. MÍSTNOST + KK	23,00 m <sup>2</sup>
02	LOŽNICE	15,08 m <sup>2</sup>
03	KOUPELNA	3,75 m <sup>2</sup>
04	PŘEDSÍŇ	7,92 m <sup>2</sup>
05	WC	1,35 m <sup>2</sup>
06	ŠATNA	3,42 m <sup>2</sup>
<b>UŽITNÁ PLOCHA</b>		<b>54,52 m<sup>2</sup></b>
<b>PODLAHOVÁ PLOCHA</b>		<b>59,50 m<sup>2</sup></b>
07	LODŽIE	7,13 m <sup>2</sup>
<b>CELKOVÁ PLOCHA</b>		<b>66,63 m<sup>2</sup></b>



M 1:100



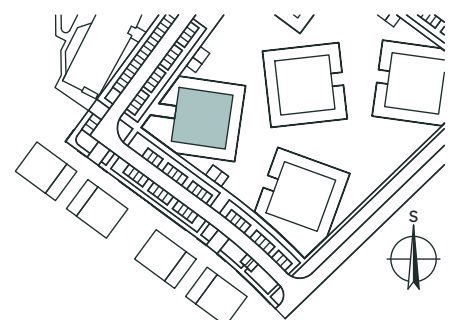
### PŮDORYS



### POHLED



### SITUACE



Upozornění: Schémata uvedená v tomto dokumentu slouží jako orientační znázornění dispozičního uspořádání objektů a bytové jednotky. Plochy jednotlivých místností jsou orientační a mohou se lišit od skutečného provedení. Zařízení, jako je nábytek, vestavěné skříně, kuchyňská linka včetně spotřebičů, není součástí dodávky bytové jednotky. Přesný rozsah dodávky je definován v dokumentu „Standards“. Investor si vyhrazuje právo vykonat změny technického řešení. Podlahová plocha bytu je určena v souladu s nařízením vlády č. 366/2013 Sb. Aktuální ceník bytových jednotek naleznete na níže uvedené webové stránce.